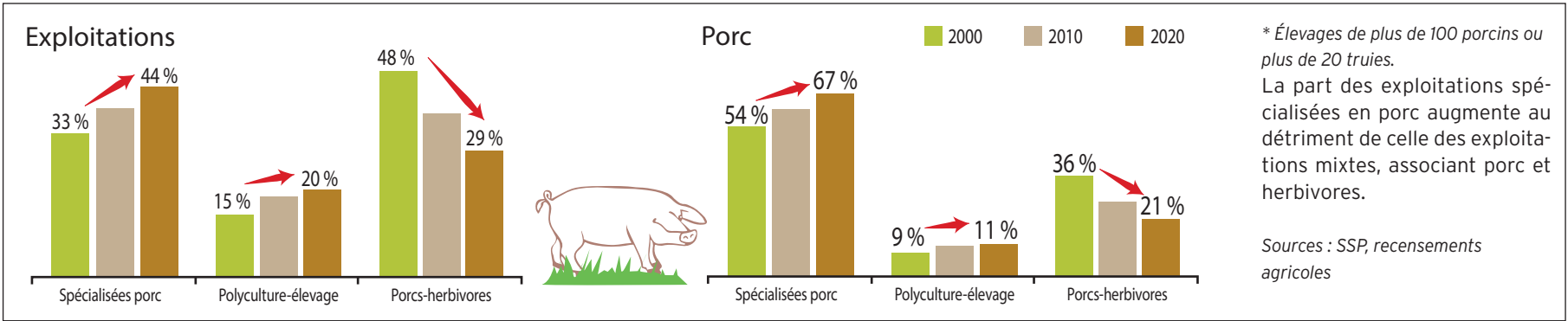


# Évolution de la répartition par type d'exploitation\* et des porcs

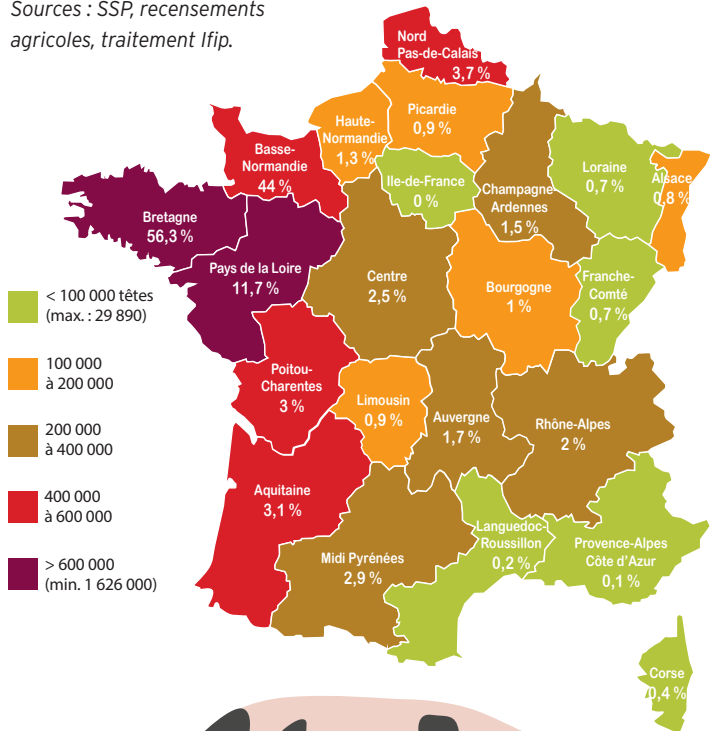


\* Élevages de plus de 100 porcs ou plus de 20 truies.  
 La part des exploitations spécialisées en porc augmente au détriment de celle des exploitations mixtes, associant porc et herbivores.

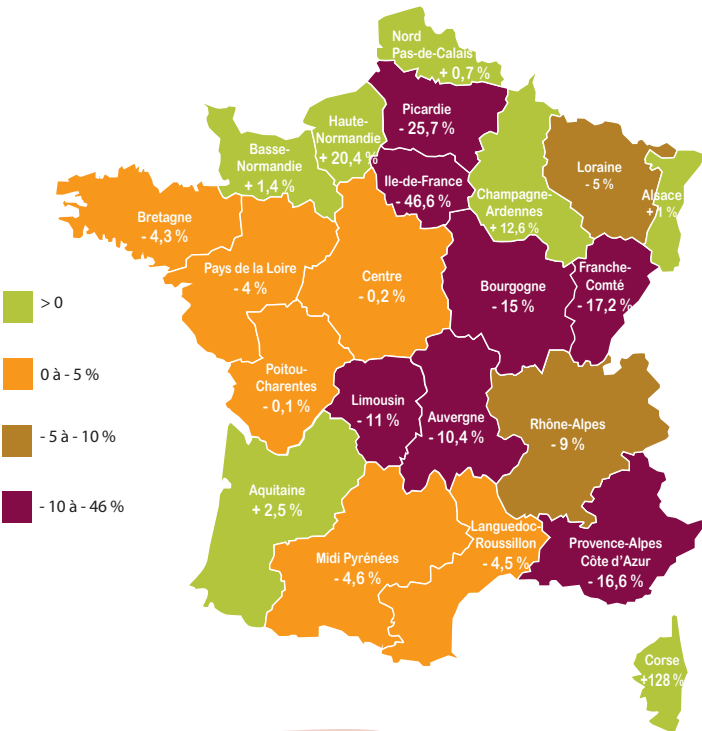
Sources : SSP, recensements agricoles

## Répartition du cheptel porcin en 2020 selon les régions

Sources : SSP, recensements agricoles, traitement Ifip.



## Répartition du cheptel porcin de 2010 à 2020 selon les régions



## CHIFFRES CLÉS

L'exploitation moyenne porcine française en 2020

- 14 000** élevages de porcs
- 240** le nombre de truies par élevage
- 44 %** la part d'élevage naisseur engraisseur
- 7,5 %** la part des exploitants sans terre (17 % du cheptel)
- 102 ha** la surface moyenne des exploitations porcines avec un lien au sol
- 48,8 ans** l'âge moyen des exploitants

