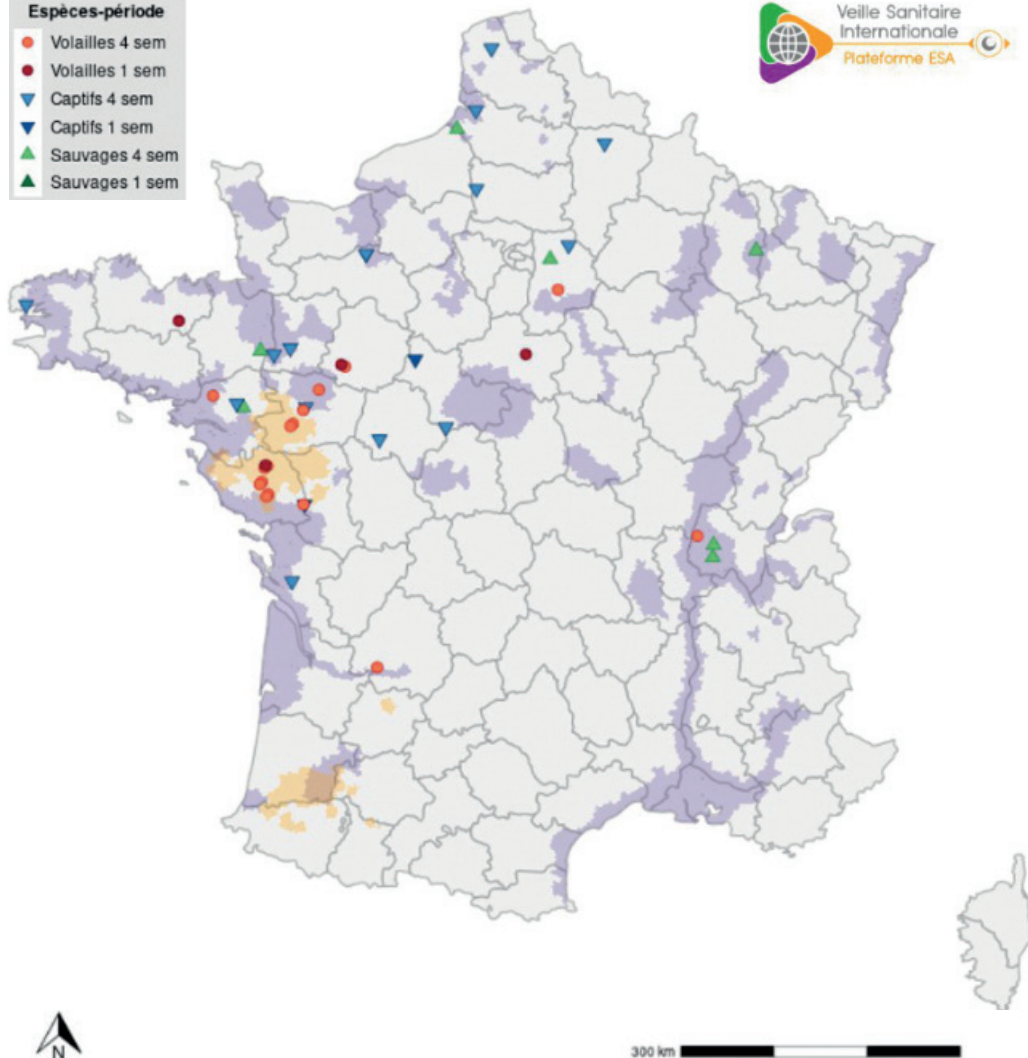


Espèces-période

- Volailles 4 sem
- Volailles 1 sem
- ▼ Captifs 4 sem
- ▼ Captifs 1 sem
- ▲ Sauvages 4 sem
- ▲ Sauvages 1 sem



Localisation des foyers de “volailles”, cas chez les oiseaux captifs et cas sauvages détectés en France métropolitaine sur les quatre dernières semaines précédant le 30 octobre 2022. Les définitions de compartiment sont celles du Règlement 2019/429. Les zones à risque particulier (ZRP) et les zones à risque de diffusion (ZRD) sont représentées respectivement en violet et en jaune sur la carte. (SOURCES : DGAL, COMMISSION EUROPÉENNE ADIS LE 31/10/2022)